

FIXAÇÃO POR COLAGEM

Fixadores por colagem e suas aplicações

As fixações por colagem são indicadas para locais em que não é permitida a perfuração da superfície, como por exemplo: áreas impermeabilizadas por manta asfáltica; telhas metálicas tipo sanduíche ou zipadas; telhados/telhas com baixa resistência à perfuração (cerâmica colonial, fibrocimento); reservatórios de água, entre outras aplicações.

Os suportes de colagem são adequados para fixação de barras de alumínio, cabos encordoados por meio de presilhas ou conector universal, alguns modelos de minicaptores, hastes captoras e estaiamentos, entre outros.

A colagem deve ser realizada por meio dos adesivos MON-920 indicado para superfícies lisas (chapas, telhas, etc) com rendimento de 22 colagens ou MON-925 indicado para superfícies porosas (cimentícios, pedras, etc) com rendimento de 35 colagens.

As diferenças entre os modelos variam em função do afastamento do condutor da superfície de aplicação e existência de reforço / contato elétrico com a telha.

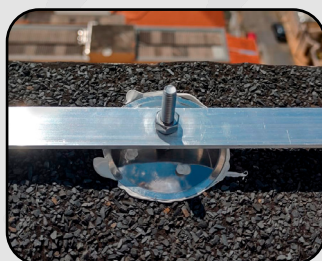
Características	Modelo				
	MON-318	MON-3185	MON-318-B	MON-318-C	MON-3190
Muito afastado da superfície?	Não	Não	Sim	Sim	Não
Oferece reforço/contato elétrico?	Não	Sim	Sim	Não	Sim

MON-318 - Fixador por colagem disco inox Ø 63mm

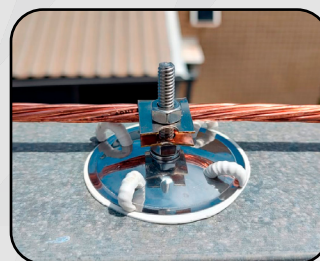
Modelo adequado à múltiplas superfícies. O condutor fica próximo à superfície de aplicação (11mm). Não possui contato elétrico com telhas metálicas e nem apoio de reforço como o MON-3185. Abaixo imagens de aplicação em telha cerâmica e manta asfáltica de impermeabilização.



MON-318
Fixação
Telha cerâmica



MON-318
Fixação
Manta impermeável



MON-318
Fixação
Pingadeira de concreto

MON-3185 - Fixador por colagem disco inox Ø 63mm com apoio

Muito utilizado juntamente com minicaptores em telhas metálicas. Possui apoio metálico que proporciona reforço na fixação (suporta mais carga) e contato elétrico no caso de uso em superfícies metálicas.



MON-3185
Fixação com
minicaptor vertical



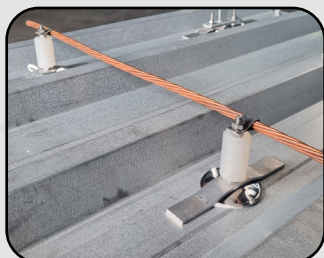
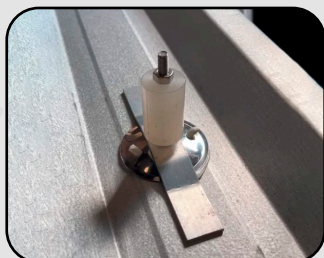
MON-3185
Fixação com
minicaptor de alumínio

FIXAÇÃO POR COLAGEM

Fixadores por colagem e suas aplicações

MON-318-B - Fixador por colagem disco inox Ø 63mm com apoio e espaçador

É o mais usual em captações sobre telhados metálicos. Proporciona afastamento entre o condutor e a superfície ($\pm 65\sim 70\text{mm}$). Possui apoio metálico reforçado (suporta mais carga) e contato elétrico com a telha.



MON-318-B
Fixação
Calha da telha metálica

MON-318-C - Fixador por colagem disco inox Ø 63mm com espaçador

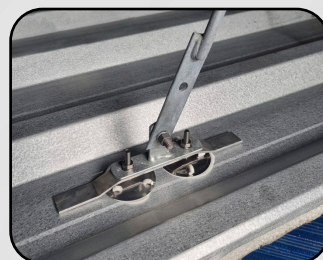
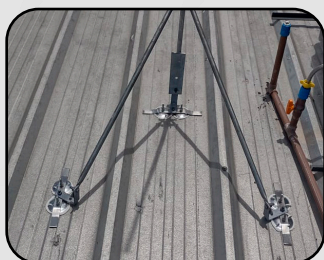
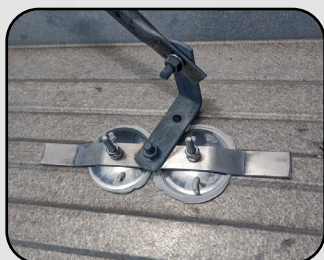
Fixador para colagem com disco em inox e espaçador, projetado para manter o condutor afastado da superfície ($\pm 65\sim 70\text{ mm}$), facilitando a correta acomodação do cabo e afastamento. Não possui contato elétrico com telhas metálicas e nem apoio de reforço como o MON-318-B.



MON-318-C
Fixação
Pingadeira de concreto

MON-3190 - Fixador por colagem disco inox Ø 63mm duplo com apoio reforçado

Usado em aplicações que exigem grandes esforços mecânicos, como colagem da base de estaiamentos, hastes captoras, mastros e minicaptores. Veja a seção de hastes captoras na página 6



MON-3190
Fixação
Haste captora com estaiamento

MON-3190
Fixação
Base articulada com
minicaptor vertical